



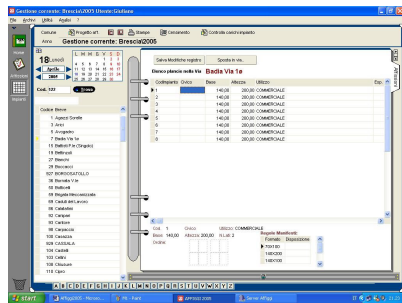
**P&GSoft**

# **Affiggi 2008**

Gestione logistica affissioni, controllo spazi, distribuzione automatica e molto altro..

# Affiggi2008

Scopri come lavorare meglio con Affiggi2008: il nuovo software per la gestione logistica affissioni, controllo spazi, distribuzione automatica, nota posizione e molto altro.... Il programma ricco di funzionalità, è dotato di un'interfaccia di nuova concezione per rendere tutte le funzionalità facilmente accessibili. Disponibile nelle versioni Professional Paradox® ed Enterprise Oracle®.



Sviluppato con linguaggio C++, condivide oltre il 70% del codice con altri applicativi sviluppati da PGSoft. Questa soluzione garantisce le massime prestazioni e un costante aggiornamento della procedura. PGSoft collabora attivamente con gli utilizzatori del software per rendere i suoi prodotti sempre più flessibili, performanti e di facile utilizzo.

## Controllo spazi affissione e impianti liberi

In ogni momento è possibile sapere la disponibilità degli impianti liberando l'operatore da complessi calcoli e analisi. Ad ogni commissione e/o preventivo è sempre collegata la nota posizione per una facile localizzazione dei manifesti e una migliore qualità del servizio. Funzioni avanzate permettono poi di eseguire spostamenti di manifesti su altri impianti in caso di rotture

impianto o altri problemi che si possono verificare alle plancie.

## Sistema avanzato di aggiornamento internet

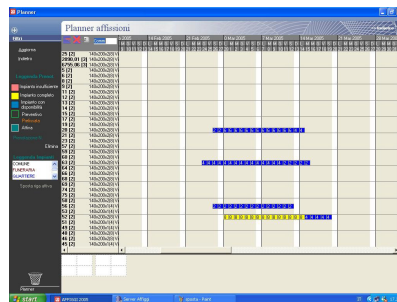
Sistema centralizzato Server/LIKE, dove il client riconosce una nuova versione e si aggiorna in automatico.

## Regole di affissione

Per ogni impianto è possibile stabilire delle regole di disposizione dei manifesti: affiancato, incolonnato, impianto completo ect, in modo da rendere l'affissione ottimale per la tipologia e forma della plancia. E' inoltre possibile limitare l'utilizzo di un impianto per determinati formati di manifesto e rendere disponibile l'impianto solo per determinati giorni. (es. alcuni impianti non sono accessibili nei giorni del mercato)

## Planner grafico

Planner grafico per una visione completa delle affissioni e numerose funzioni utili alla gestione quotidiana.

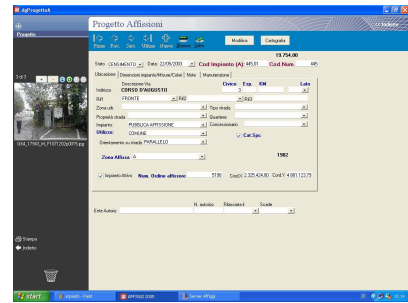


## Tipologie di distribuzione

E' possibile eseguire distribuzioni automatiche secondo precise regole ottimizzate per data inizio o data fine, distribuzioni manuali e stampare la lista degli impianti disponibili per la prefissata scelta dall'utente. *L'ottimizzatore avanzato permette di deframmentare la situazione complessiva delle affissioni.*

## Gestione delle immagini

Supporto completo alle immagini delle plancie con visione dell'anteprima impianto nella scheda.



## Censimento avanzato singola via, multi-via o completo.

## Gestione attacchinaggio

Stampa del programma per l'affissore con anteprima dell'impianto e della collocazione dei fogli nella matrice.

## Calcolo automatico delle commissioni, maggiorazioni e importi dovuti

Gestione delle categoria speciale, aumento stagionale, maggiorazioni per numero di fogli o per formato, gestione della tassazione a formato di foglio, riduzione e accertamento.

## Book Utente

Per ogni utente è attivo il book (Agenda) con le relative commissioni-preventivi e documenti, per una visione completa della sua situazione

## Numerose altre caratteristiche

rendono Affiggi2008 un prodotto unico, grazie alla tecnologia a 3 livelli e alla struttura a componenti. Il software è costantemente migliorato e numerose funzioni sono implementate per rendere migliore il Vs. lavoro.

P&GSoft Genetic Software Engineering

Via A.Vespucci, 25/G - 47842 - San Giovanni in M. - (RN) Tel. (+ 39) 0541 962119 Fax (+39) 02 700 36674

C.F. PGNGLN69C15C357W - P.IVA 02600560409 - <http://www.pgsoft.it> - e.mail: info@pgsoft.it